

PRODUKTINFO

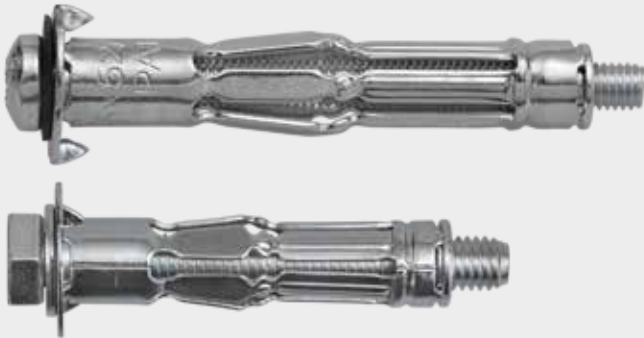
Metall-Hohlraumdübel

mit Schraube

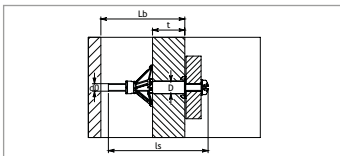
Stahl, Galvanisch verzinkt

906 ..

- Schnelle, einfache Montage
- Fester Halt durch Formschluss
- Mitdrehsicherung am Dübelkragen
- Linsenkopf-Schraube mit PZ-Antrieb (M4 – M6) oder
- Schraube mit Sechskant-Antrieb (M8)



Technische Details:



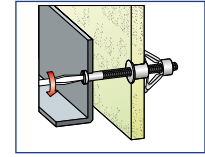
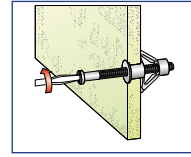
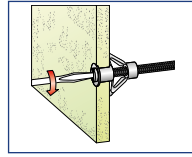
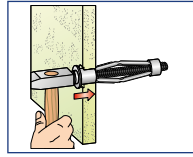
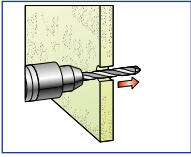
Art.-Nr.	Abmessung (Schraube) mm	Abmessung (Hülse) mm	Werkstoffdicke mm	Antrieb	Inhalt (Stück)	Inhalt (Stück)	Inhalt (Stück)
906 44 32 ..	M4 x 41,0	6,7 x 33,5	3,0 - 9,0	PZ 2	100	4	
906 54 32 ..	M4 x 41,0	6,7 x 33,5	3,0 - 9,0	PZ 2		20	
906 44 45 ..	M4 x 54,0	6,7 x 46,5	16,0 - 21,0	PZ 2	100	4	
906 54 45 ..	M4 x 54,0	6,7 x 46,5	16,0 - 21,0	PZ 2		20	
906 45 37 ..	M5 x 43,5	8,8 x 37,0	5,0 - 13,0	PZ 2	100	4	
906 55 37 ..	M5 x 43,5	8,8 x 37,0	5,0 - 13,0	PZ 2		16	
906 45 52 ..	M5 x 60,0	8,8 x 53,0	5,0 - 16,0	PZ 2	100	4	
906 55 52 ..	M5 x 60,0	8,8 x 53,0	5,0 - 16,0	PZ 2			20
906 46 52 ..	M6 x 60,0	10,0 x 53,0	5,0 - 16,0	PZ 3	50	2	
906 56 52 ..	M6 x 60,0	10,0 x 53,0	5,0 - 16,0	PZ 3			16
906 46 65 ..	M6 x 65,0	10,0 x 65,0	18,0 - 32,0	PZ 3	25	4	
906 48 55 ..	M8 x 65,0	12,0 x 55,0	5,0 - 18,0	SW 13	25	4	

Einsatzbereiche:

Der Metall-Hohlraumdübel ist geeignet für die Befestigung von leichten bis mittleren Lasten in Gipskarton, Leichtbau- und Faserzementplatten (z. B. zur Befestigung von Elektroinstallationen, Beleuchtungen, Regalen, Rahmen etc.).

Die zum Metall-Hohlraumdübel gehörende Schraube kann nach dem Verspreizen des Dübels durch ein anderes Befestigungsmittel mit gleichem Durchmesser ausgetauscht werden, je nach Anwendungsbereich Haken oder Ösen, Schrauben oder Gewindestücke. Die Mitdrehsicherung verhindert ein Durchdrehen im Bohrloch, bei harten Untergründen müssen die Spitzen der Mitdrehsicherung gerade gebogen werden.

Montagehinweis:



Vor- und Durchsteckmontage

1. Bohrloch herstellen
2. Metall-Hohlraumdübel inklusive Schraube einschlagen
3. Zum Verspannen die Schraube im Uhrzeigersinn drehen
4. Schraube gegen den Uhrzeigersinn ausdrehen
5. Bauteil befestigen

Die Mindesthohlraumtiefe ist zu beachten: Schraubenlänge l_b + Werkstoffdicke t

Wir empfehlen unsere Montagezange (Art. 906 40 85) für das Spreizen des Dübels.

SWG bietet Mehrwert:

Produktmerkmal	Ihr Vorteil	Ihr Nutzen
 <p>1 Schraube mit Linsen- oder Sechskantkopf</p>	<ul style="list-style-type: none"> • Passender Schraubenkopf - je nach Anwendungsfall 	<ul style="list-style-type: none"> • Schnelle und unkomplizierte Verarbeitung
 <p>2 Mitdrehsicherung</p>	<ul style="list-style-type: none"> • Verhindert ein Mitdrehen des Dübels im Bohrloch 	<ul style="list-style-type: none"> • Sichere und dauerhafte Befestigung
 <p>3 Metrisches Innengewinde</p>	<ul style="list-style-type: none"> • Schraube kann mehrfach entfernt und wieder neu eingeschraubt werden. • Kein Verlust der Haltekraft 	<ul style="list-style-type: none"> • Flexible Verwendungsmöglichkeit bei sich ändernden Anforderungen
 <p>4 Aufspreizende Stützelemente mit großer Auflagefläche</p>	<ul style="list-style-type: none"> • Ausgezeichnete Haltewerte 	<ul style="list-style-type: none"> • Sichere Befestigung
 <p>5 Auswechselbare Schraube</p>	<ul style="list-style-type: none"> • Die Schraube kann gegen ein anderes Befestigungsmittel mit metrischem Gewinde ausgetauscht werden (z. B. Gewindestange). 	<ul style="list-style-type: none"> • Vielseitiger Einsatzbereich



QR-Code absキャン und mehr über die SWG Metall-Hohlraumdübel mit Schraube erfahren!